



19

## Ciclamini

*Cyclamen*



27

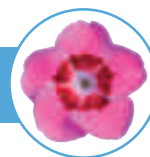
## Poinsettia



71

## Piante da freddo

*Cool Crops - Kaltkultur Pflanzen*



85

## Dipladenia



97

## Viola

*Pansies - Violen*



107

## Primula

*Primroses - Primeln*



129

## Biennali

*Biennials - Zweijährige Pflanzen*



149

## Aromatiche e Fragole

*Herbs & Strawberries - Gewürze & Erdbeere*



163

## Lavandula e Perenni

*Perennials - Stauden*



169

## Rose

*Roses - Rosen*



213

# La nostra forza

Our strengths

Per produzioni più specializzate ed uniformi = coltivazioni più facili e programmabili

**GP**

**Fioritura contemporanea**  
*Simultaneous flowering*  
Gleichzeitige Blüte



**Xpress**

**La più veloce**  
*The fastest grower*  
Die Schnellst



**Big**

**I fiori più grandi**  
*Larger flowers*  
Größere Blüten



*Viola Superba®*

**Mini**

**Le mini in colori speciali**  
*Minis in special colours*  
Minis in besonderen Farbe



**Basket**

**Una cascata di fiori coloratissimi**  
*A cascade of glorious colour*  
Eine Kaskade großartiger Farben



*Sublime*  
Dianthus



**Compatto, molto rifiorente**  
*Compact, very long flowering*  
Kompakt, sehr durchblühend

# I nostri marchi

Our brands



# gruppo PADANA

Our BRANDS for more specialised and uniform production, to help you even more in your planning and growing



**Compatto, molto rifiorente**  
*Compact, very long flowering*  
Kompakt, sehr durchblühend



**I fiori più grandi**  
*The Largest flowers*  
Größere Blüten



**Precoce, ottima resistenza al trasporto**  
*Early, withstands shipping well*  
Früh, Leicht zu transportieren und ausgezeichnete Transporteignung



**Compatta e Precoce**  
*Compact and early*  
Kompakt und frühreifend



**Fiori molto grandi**  
*Very large flowers*  
Sehr große Blüte



Dove la qualità  
comincia dalle radici...

*Our quality is in our roots...*





# GLOBALG.A.P.



## **GRUPPO PADANA**

ha ottenuto la certificazione **Global G.A.P.** **Global G.A.P.** è un insieme di norme che rappresentano un modello di riferimento a cui rifarsi per poter determinare la buona riuscita di un processo produttivo agricolo e l'ottenimento del prodotto rispondente ai requisiti di qualità richiesti, ed attesta che i prodotti **GRUPPO PADANA** sono coltivati secondo gli standard riconosciuti a livello internazionale come Buone Pratiche Agricole (Good Agriculture Practices).

***GRUPPO PADANA** has obtained, as the first Italian young plant producer, the certification from **Global G.A.P.** the Worldwide Standard for Good Agricultural Practices.*

***Global G.A.P.** is a reference model for a sustainable agricultural production process in order to obtain a product that meets the current standard settings.*

***Global G.A.P.** certifies that **GRUPPO PADANA** products are grown in according to the internationally recognized standard.*

**RINA AGROQ**

CERTIFIED PRODUCT  
ISO 22005



Spedizione per via aerea cm 120x110,  
h massima cm 160 con massimo 120 contenitori


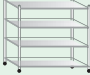
*Shipment by air 120x110,  
maximum height cm 160 with maximum 120 trays*

Luftsendung cm 120x110,  
max. Höhe cm 160 mit höchstens 120 kisten

Spedizione su bancali cm 120x110,  
h massima cm 248 con massimo 208 contenitori

*Shipment on pallets cm 120x110,  
maximum height cm 248 with maximum 208 trays*

Versand auf Paletten cm 120x110,  
max. Höhe cm 248 mit höchstens 208 kisten

			
450 - h 10 cm	15 mm	80 Trays	200 Trays - h 240 cm
300 - h 10 cm	17 mm	80 Trays	200 Trays - h 240 cm
180 - h 12 cm	25 mm	68 Trays	168 Trays - h 245 cm
128A - h 14 cm	30 mm	56 Trays	136 Trays - h 240 cm
128 - h 12 cm	30 mm	68 Trays	168 Trays - h 245 cm
128 (64 x 2) - h 12 cm	30 mm	68 Trays	168 Trays - h 245 cm
72 - h 12 cm	40 mm	68 Trays	168 Trays - h 245 cm
72B - h 17 cm	40 mm	48 Trays	112 Trays - h 245 cm
32 - h 17 cm	60 mm	48 Trays	112 Trays - h 245 cm
286 Styrofoam		56 Trays	

# NUOVA AREA LOGISTICA e SERVIZI

## *New logistic area and services*

### NUOVI SERVIZI / NEW SERVICES

- Nuovi uffici direzionali, commerciali, amministrativi, produzione e sale riunioni
- Sale adibite a personale e mensa
- Nuovi magazzini, celle frigorifere e aree di stoccaggio per semi e talee
- Laboratorio per test e colture in vitro
- *New management, commercial, administrative, production offices and meeting rooms*
- *Rooms and dining halls for the staff*
- *New warehouses, refrigeration cells, seed and cutting stocks*
- *Laboratory for tests and tissue culture*



### NUOVA LOGISTICA / NEW LOGISTIC

- Capacità di carico: fino a 150-200.000 casse/settimana, per un potenziale fino a 100 camion
- Fino a 10 automezzi in carico contemporaneamente
- *Loading capability: 150-200.000 trays/week for up to 100 trucks a week*
- *Up to 10 trucks loaded simultaneously*

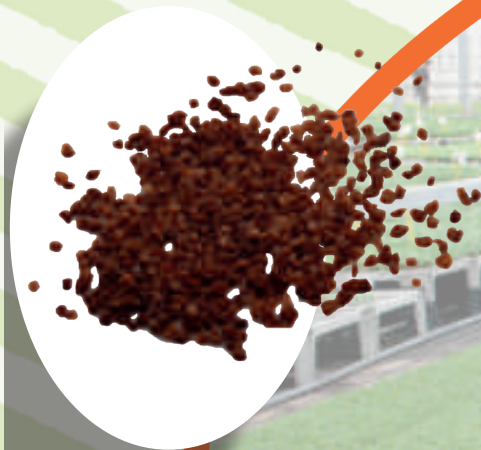




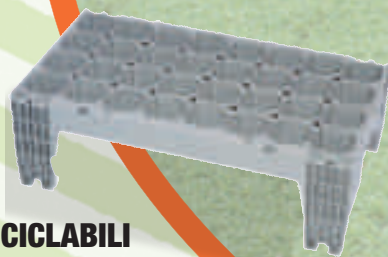
# Dove la qualità comincia dalle radici...

*Our quality is in our roots...*

**IL SOLE D'ITALIA E VETRI A LUCE DIFFUSA**  
= migliore accostamento, migliore qualità  
*the Italian sun and diffused light through glass*  
= better branching, better quality



**SEMENTI SELEZIONATE**  
*Healthy seeds*



**CONTENITORI RICICLABILI**  
brevettati dal 2008  
*patented recyclable containers since 2008*



**"Paperpot" di NOSTRA IDEAZIONE e PRODUZIONE**  
denominato "Starpott"  
*"Paperpot" of our own design named "Star Pott"*





e continua con...  
*and continues with...*



**LUCE DI ASSIMILAZIONE**

su specie esigenti = elevata qualità

*assimilation lighting for demanding species  
= higher quality*



**LOTTA INTEGRATA**

rispetto per la natura  
= ambienti salubri

per piante e operatori

*respect for nature  
= healthy environments  
for employees  
and plants*



**SUBSTRATI DI PRIMA QUALITÀ,**  
certificazione RHP  
*Top quality RHP certified substrates*





**La nostra crescita nel rispetto e miglioramento dell'ambiente**  
*Our growth while respecting and improving the environment*

**LUCI DI ASSIMILAZIONE**

**ASSIMILATION LIGHTING**



HPS



LED

VANTAGGI AMBIENTE ENVIRONMENTAL BENEFITS	VANTAGGI CLIENTE CUSTOMERS' BENEFITS
<p>Minor uso regolatori di crescita</p> <p><i>Less use of growth regulators</i></p>	<p>Internodi della pianta più corti</p> <p><i>Shorter plants internodes</i></p>
	<p>Piante naturalmente più robuste</p> <p><i>Naturally stronger plants</i></p>

**CONTENITORI RICICLABILI**

**RECYCLABLE CONTAINERS**

VANTAGGI AMBIENTE ENVIRONMENTAL BENEFITS	VANTAGGI CLIENTE CUSTOMERS' BENEFITS
<p>Risparmio energetico e materie prime</p> <p><i>Save of energy and raw materials</i></p>	<p>Zero costi smaltimento</p> <p><i>No waste disposal costs</i></p>
<p>No inquinamento da materie plastiche</p> <p><i>No plastic pollution</i></p>	



# e il rispetto per L'AMBIENTE

## and respect for the ENVIRONMENT

### IMPIANTO FOTOVOLTAICO PHOTOVOLTAICS



VANTAGGI AMBIENTE ENVIRONMENTAL BENEFITS
<p>Migliaia tonnellate di CO<sup>2</sup> risparmiate all'ambiente</p> <p><i>Thousands tons of CO<sup>2</sup> saved for the environment</i></p>
<p>No occupazione terreno agricolo</p> <p><i>No consumption or waste of agricultural land</i></p>

micorrize



Insetti utili  
*Natural enemies*

### LOTTA BIOLOGICA E INTEGRATA BIOLOGICAL AND INTEGRATED APPROACH



insetti ausiliari



VANTAGGI AMBIENTE ENVIRONMENTAL BENEFITS	VANTAGGI CLIENTE CUSTOMERS' BENEFITS
<p>Serre più salubri</p> <p><i>Healthier environments for workers</i></p>	<p>Piante con maggiori autodifese</p> <p><i>Plants with greater self-defense</i></p>
<p>Minor uso di agrofarmaci</p> <p><i>Reduced chemicals application</i></p>	<p>Minori costi per la difesa</p> <p><i>Lower plant protection costs</i></p>

# Il Successo delle vostre coltivazioni garantito

*The success of Your cultivations guaranteed*

## Star Tray

450 alveoli / plugs



300 alveoli / plugs



180 alveoli / plugs



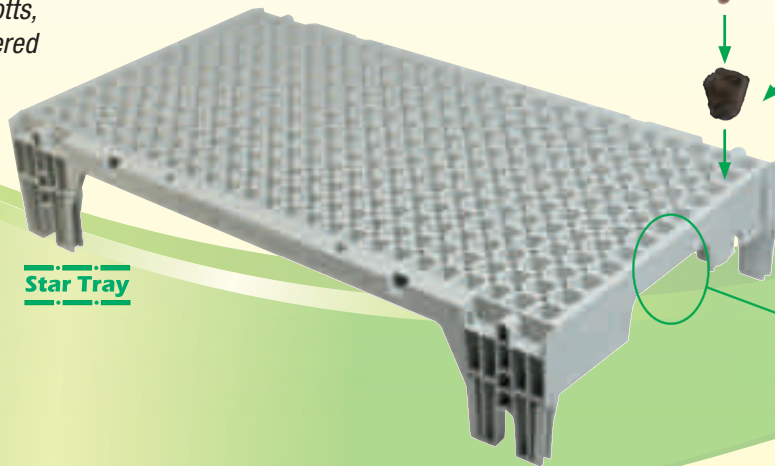
**STAR TRAY e STAR POTT contenitori brevettati, studiati e progettati dal nostro TEAM TECNICO**  
*Star Trays and Star Potts, designed and engineered by our technical team*



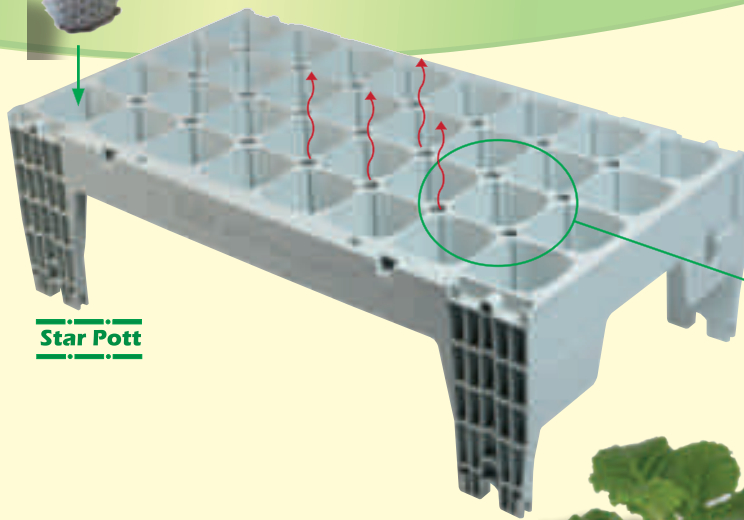
Star Tray



**Substrato di prima qualità certificato RHP**  
*Top quality RHP certified substrates*

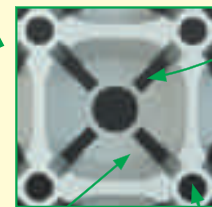


**Angolo di inclinazione ideale per facile estrazione**  
*Ideal hole shape for easy pulling*



Star Pott

**Sistema di drenaggio alveoli**  
*Holes drainage*



**Fori per ottimizzare la circolazione dell'aria**  
*Ventilation holes for improved air circulation*

**Assenza di nido di radici**  
*No binding roots*

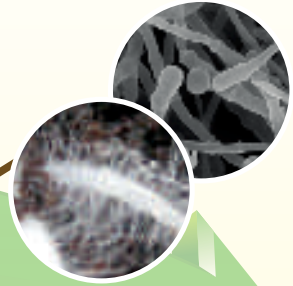


dal nostro binomio piantina + **Star Tray Star Pott**  
by our combination of young plant +

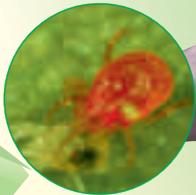
**PIANTINE FORTI E SANE  
GIÀ DALLE PRIME FASI  
ottenute con la lotta integrata**

*HEALTHY YOUNG PLANTS,  
SINCE EARLY STAGES, thanks to  
Integrated Pest Management*

**Antagonisti naturali**  
*Beneficial microorganisms*



**Insetti utili**  
*Natural enemies*



**Star Pott**



**128 alveoli / plugs**



**72 alveoli / plugs**



**32 alveoli / plugs**



# Il Successo delle vostre coltivazioni garantito

*The success of Your cultivations guaranteed*

## PIANTINE FORTI E SANE

*Healthy young plants*

- Facile estrazione manuale e con trapiantatrice  
*Easy pullable plug manually and with transplanters*
- Rapido attecchimento  
*Fast rooting*
- Crescita forte  
*Strong growth*

scala 1:1



**40 mm** 72 StarTray  
h 12 cm  
h 17 cm



**60 mm** 32 StarTray  
h 17 cm

dal nostro binomio piantina + **Star Tray** **Star Pott**  
by our combination of young plant +



**15 mm** 450 StarTray  
h 10 cm



**17 mm** 300 StarTray  
h 10 cm



**25 mm** 180 StarTray  
h 12 cm

**Star Tray**

Studiato per ottenere massima efficienza con trapiantatrice

*Optimised system for transplanters*



**RAPIDO  
ATTECCHIMENTO  
E CRESCITA FORTE  
IN VASO**

*Fast rooting  
and strong growth in pot*

# e per vendere meglio...

# Floever

a new packaging solution

## Aggiungi valore alle tue piante

Add value to your plants



**Vasi termoformati**  
Thermoformed pots

**15 dolci messaggi**  
in 4 differenti lingue

**15 sweet messages**  
in 4 different languages



Misura	Pezzi/Scatola	Scatole/Pallet
10,5cm	1460	20
12cm	1260	20
14cm	784	16

**Per informazioni e ordini rivolgersi al vostro agente di zona**  
For information and orders, please contact your local agent

**Floever**  
PACKAGING SOLUTION





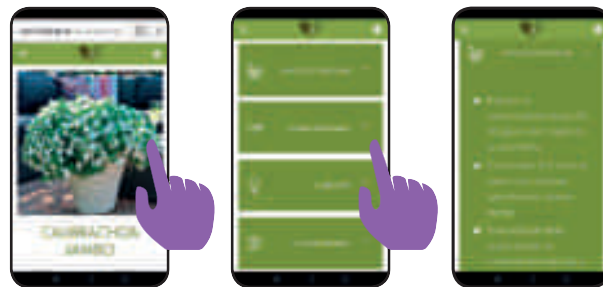
# ti aiuta a valorizzare l'assortimento e il punto vendita

*Supports You to add value to Your assortment and point of sale*



Grazie al QR code delle piante che troverete su **ETICHETTE e POSTER**

Thanks to QR code on **LABELS and POSTERS**



**www.floever.it** e fai cultura del verde

- info tecniche su oltre 50 piante da balcone
- info specifiche su concimazioni, esposizione, terricci, irrigazione
- stupende foto ambientate che valorizzano le piante

**www.floever.it** Technical info on over 50 hanging and patio plants  
 Informations concerning exposition, substrates, irrigation and fertilization  
 Wonderful life-style pictures



Le nostre selezioni Green Profit garantiscono la più alta redditività a mq, grazie alla naturale compattezza, grande precocità e contemporaneità di fioritura. Queste varietà sono quindi facili e veloci da coltivare, e sono consigliate per coltivazioni intensive e programmate.

*Our Green Profit selections grant a high productivity per sq/m, thanks to their natural compactness, great earliness and simultaneous flowering.*

*Therefore these varieties are easy and fast to grow, and are advisable for scheduled and high density crops.*

**CICLAMINO** EARLY  
MAXI - MIDI - MINI

pag. 32-33 →

200

**Viola Superba®** COMPACT  
Xpress

pag. 116 →

PRECOCI €

primula  
**Paradiso**

pag. 139 →

€

**Touch Me®** MIDI

pag. 145 →

Sprinkles

**RANUNGOLO COMPATTO**

pag. 161 →

€ ALTA DENSITÀ